

LA CONTABILIDAD BAJO SOSPECHA

¿ Está muriendo la CONTABILIDAD,
como expresión de que no indica lo
MUY importante en nuestra actividad
empresarial / profesional ?
¿Hay soluciones?...

- La contabilidad NO es, ni representa sólo, las mediciones importantes de nuestra empresa, y para el Cuadro de Mando, hay que recordarlo de forma insistente.



Lo que sucede...

(en bastantes ocasiones)

1

Se lleva la contabilidad como puro **formalismo legal**

- En ocasiones incluso, sólo para Hacienda, Bancos, Empresas de Informes, Empresas de cobertura de riesgos, etc...
- Pero parece que NO para tomar decisiones, y NO para calibrar realmente nuestra creación de valor, o quizás... nuestra destrucción de riqueza.

2

Se lleva una contabilidad, **desfasada** y no actualizada, y quizás con visión relativa **al pasado** únicamente (conducir mirando el espejo retrovisor)

- No es proactiva con el futuro (intentando anticipar escenarios)
- Y a veces no es, ni reactiva

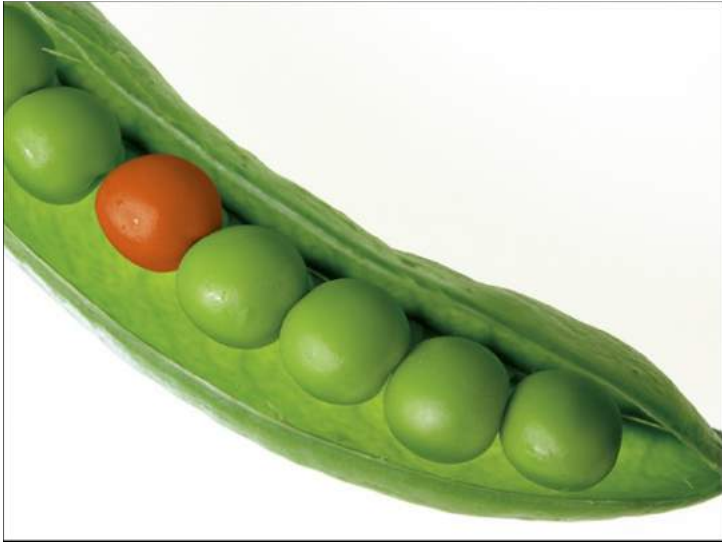
3

Se establece que, aunque no los llevemos al día, lo más importante son los datos económico-financieros, de todo lo tangible. (Cuando en ocasiones en nuestra empresa, deberíamos medir los **intangibles**, ya que podrían ser, a veces, elementos estratégicos en nuestro desarrollo empresarial). Y lo que no se mide no existe.

Medir lo que es importante en una actividad empresarial o profesional



Dublino, profesor



Lo que es importante

- Es aquello que siendo nuestro factor diferencial o de especialización,
 - Es **vital**
 - en nuestro Plan Estratégico
 - tiene “barreras de entrada” para nuestros competidores, (son difíciles o costosos de copiar)
 - Ayuda como **recurso estratégico** en el sostenimiento del factor anterior
 - Es **información**.
 - Ayuda en los niveles de información actualizada de nuestra actividad
 - Nos estimula con escenarios previsibles, para la toma de decisiones

Dublino, profesor

Veamos algunos ejemplos de recursos estratégicos de una empresa



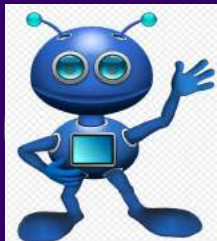
Dublino, profesor

Algunos RECURSOS ESTRATÉGICOS



RRHH

- Retención del talento
- Clima laboral



TECNOLOGIA MAQUINARIA

- Dotación puntera



MARKETING

- Imagen mercado
- Creación de valor



INFO

- Contabilidad
- Liquidez
- Otros ratios



SIMPLIFI ADMVA.



PATENTES

- Vigencia



CLIENTES

- Tasa de fuga
- Clientes nuevos



PRODUCTOS

- Diferenciados
- Calidades



RIESGOS

- Morosidad
- Sostenibilidad
- Grado de cumplimiento leyes



SOLVENCIA

- Estabilidad de nuestro balance



CUADRO DE MANDO COMITÉS DE DIRECCIÓN



AYUDA EXTERNA

- Bancos, Abogados, Asesoría

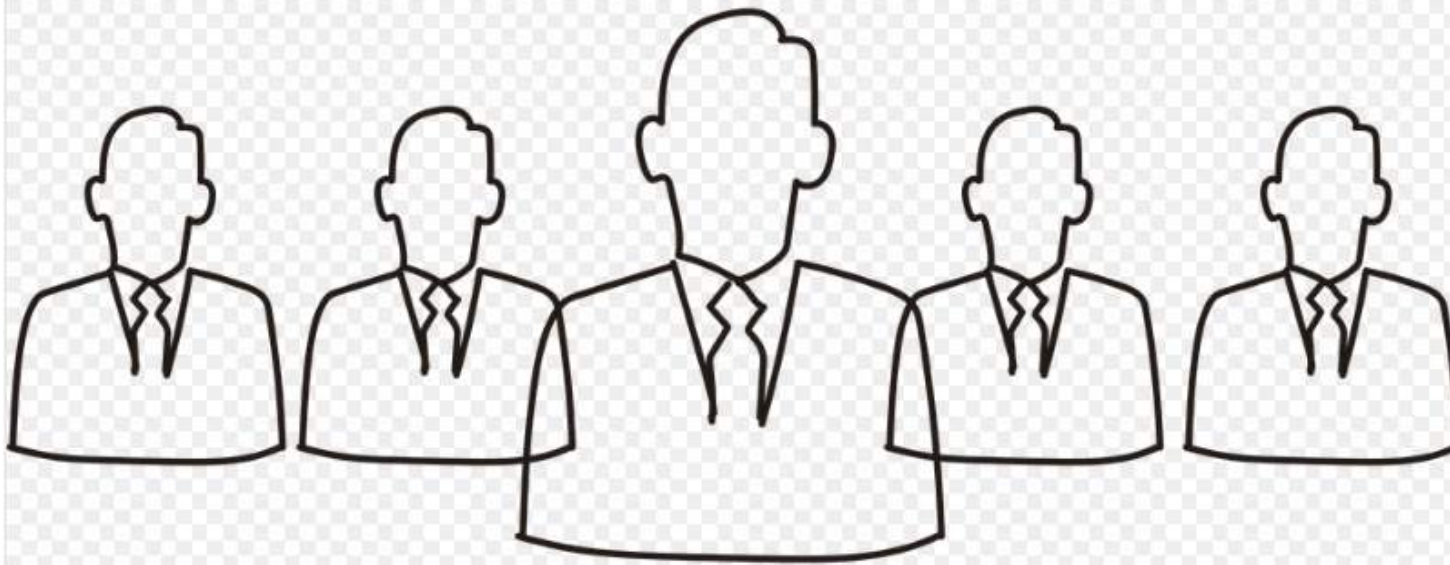


StakeHolders, cómo debemos informarlos...



- Cuál es, actualizado, nuestro Plan Estratégico.
 - Y de ello, cuáles son nuestros Recursos estratégicos
 - En que costes incurrimos para mantenerlos
 - De actualización
 - Cobertura de riesgos
 - Cómo medimos la creación de valor de esta forma de actuar empresarialmente, y su vinculo con nuestro Plan estratégico

Una aproximación a la medición del capital intelectual



Dublino, profesor

Productividad

- Ventas medias por empleado
- Gastos de personal, sobre ventas
- Crecimiento gastos personal Vs Variación Ventas – BAI
- Absentismo

Orgullo de pertenencia

- Número de iniciativas cursadas
- Clima laboral, mediciones
- Quejas recibidas
- Tasa de deserción

Nivel de cualificación

- Nivel medio de formación
- Horas formación actualizada anual
- Carreras profesionales en seguimiento



**RRHH, un
pequeño
ejemplo de
cómo
medirlos...**

Una aproximación a la medición de la calidad administrativa



Dublino, profesor

CERO PAPELES	SI = 5 NO= 0	INFORMACION A STAFF	SI = 4 NO= 1	IMAGEN ANTE TERCEROS	SI = 5 NO= 1	
NOMINAS	SI	CUADRO DE MANDO	SI	BENCH - LTE RIESGO mejor que mercado	SI	
CORREO BANCOS	SI	CUADRO DE MANDO INTEGRAL	NO	BENCHMARKING - CRECIM CUOTA MERCADO	NO	
FACTURAS COMPRAS Y GASTOS	SI	CONTABILIDAD ANALITICA	SI	BENCH - ROE, mejor que mercado	SI	
FACTURAS VENTAS	SI	DIA CIERRE MES =5	si	INFORMES MERCADO, max 1 año	SI	
CARTAS CON TERCEROS	SI	OPINION GERENCIA de calidad	si	CIRBE, maximo 6 meses	SI	
GRADO DE CALIDAD, ponderación	100%	GRADO DE CALIDAD, ponderación	80%	PRESCRIPTORES, APOSTOLES	SI	
					GRADO DE CALIDAD, ponderación	83%

RODEARSE DE LOS MEJORES	SI = 4 NO= 2	SEGURIDAD INFORMATICA	SI = 3 NO= 3
BANCOS	SI	2 COPIAS SEGURIDAD	SI
ASESORIA LABORAL	NO	1 COPIA EN NUBE	si
ASESORIA FISCAL Y CONTABLE	SI	SISTEMAS NAS	si
ASESORIA JURIDICA	SI	CAMBIAR CLAVES PERIODICAMENTE	NO
ASESORIA FINANCIERA	NO	DOCUMENTOS SOLO ORDENADOR	NO
GESTOR WEB + REDES	si	SERVICIO 24 HORAS	NO
GRADO DE CALIDAD, ponderación	67%	GRADO DE CALIDAD, ponderación	50%

CONTABILIDAD CERO ERRORES	SI = 4 NO= 2	PROCESOS	SI = 5 NO= 1
CERO INCIDENCIAS	SI	SIN PROCESOS PARALELOS	SI
LIBRO INMOVILIZADO	SI	COMITÉ DE DIRECCION	SI
CONTABILIDAD AL DIA	SI	CIRCUITO D PEDIDOS PROVEED	SI
SISTEMAS ARCHIVO	SI	CIRCUITO D PEDIDOS CLIENTES	SI
AMORTIZ Y PERIODIF MENSUAL	NO	WORK-FLOWS	NO
PLAN PRESUPU Y ESTRATEGICO	NO	DOBLE PANTALLA, SI NECESARIA	SI
GRADO DE CALIDAD, ponderación	67%	GRADO DE CALIDAD, ponderación	83%



PONDERACION MEDIA DEL ÁREA

74%

Dublino, profesor