

## GERENTE : VISION GLOBAL -P4-

### SITUACION QUE ANALIZAMOS

Todos sabemos que la situación empresarial, la profesional, la personal e incluso la familiar, suelen estar vinculadas estrechamente, y muchas veces cuando hacemos esfuerzos en un área de las 4, de forma inmediata se establecen repercusiones en el resto... ¿verdad?...

La idea pues, es discutir un poco acerca de ello.....

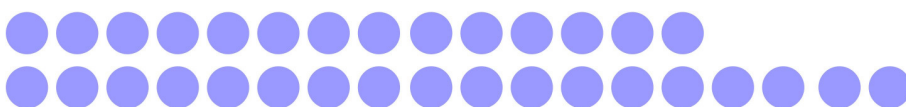
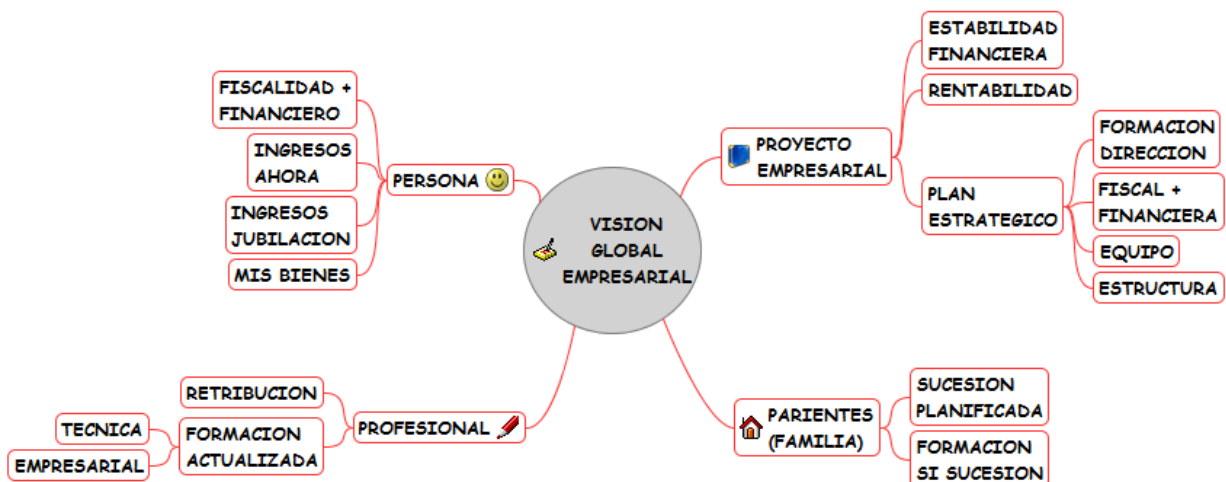
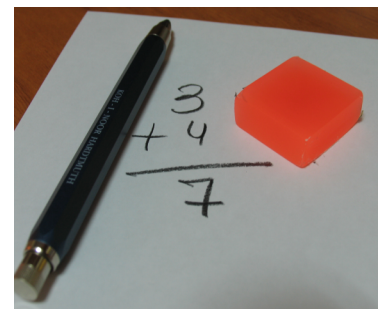


### LA VISION GLOBAL EMPRESARIAL, según el método P4

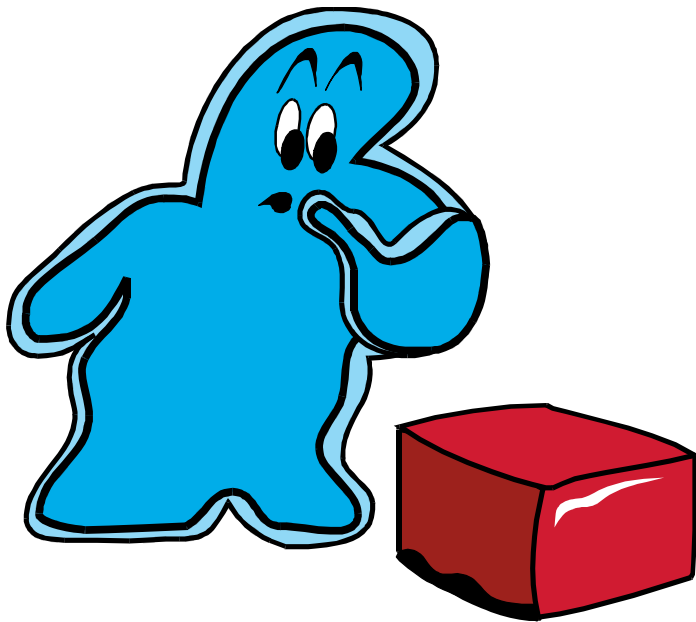
Se trataría en principio de considerar las 4 vertientes básicas :

1. Persona
2. Profesional
3. Proyecto empresarial
4. Parientes (familia)

Y establecer en torno a ello si lo tenemos todo controlado.....



## PERSONA



En este apartado deberíamos comprobar en que medida nos afecta, si tenemos otras áreas "presionadas".

Es decir

1. ¿Mis ingresos ahora son al menos los necesarios?
2. ¿Cuándo llegue mi jubilación, que retribución tendré?
3. ¿Qué debo hacer si no me parece conveniente?
4. Mis bienes actuales, los tengo salvaguardados y

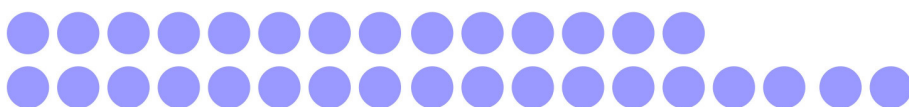
enfocados de cara al futuro

5. ¿Debería tomar medidas sobre ello?

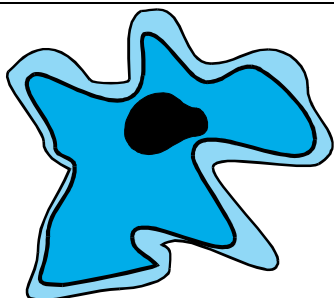
## PROFESIONAL

En esta área deberemos valorar quizás :

1. ¿Pertenezco a una asociación, que defienda mis intereses de forma global?
2. La retribución que tengo ¿es la del momento y la que me correspondería?
3. ¿Tengo formación anual mínima técnica y actualizada?
4. ¿Tengo también este mismo concepto pero referido a habilidades a tener en cuenta en la actividad de dirección de la empresa?



## PROYECTO EMPRESARIAL



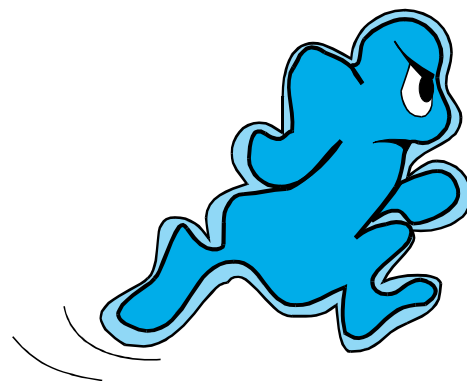
Dentro de mi negocio, yo creo que las preguntas obligadas serían:

1. ¿Está asegurada en el Corto y en el Largo, la estabiliadd financiera de mi empresa? Recordemos a Beatles... "All you need is Cash" (Todo lo que necesitas es dinero)
2. ¿La rentabilidad que obtengo es la interesante acorde al mercado?
3. O debo reenfocar mi actividad empresarial
4. Mi Plan Estratégico, ¿tiene 4 patas sólidas?
  - a. Soy técnico y empresario a la vez, y estoy formado convenientemente
  - b. La visión de mi negocio es doble y simultánea, fiscal y financiera. Es decir quien piensa en impuestos también me ayuda en la visión financiera
  - c. Mi equipo de colaboradores, ¿es el mejor?
  - d. La estructura de mi empresa ¿no puedo simplificarla más?

## PARIENTES (Familia)

Aquí deberemos preguntarnos quizás:

1. ¿Les dedico tiempo?
2. ¿Conocen de mi esfuerzo por ellos?
3. Si dentro de un plazo prudente, tengo prevista la incorporación de un familiar a puestos de responsabilidad, o incluso a asumir la dirección de la empresa ¿lo tengo planificado con tiempo?
4. ¿Cuánto tiempo es el necesario mínimo y cómodo?
5. ¿Tengo planificada la formación de este familiar o familiares?
6. ¿Tengo estudiadas las repercusiones financieras, fiscales, etc de una sucesión?



¿Has respondido bien a todas las preguntas?..... Ya me dices.....

Feliz verano..... Jesús Dublino ([www.dublino.es](http://www.dublino.es))

